

# シェアキッチン 利用ガイド

Ver.1.2  
2023.1.9  
(株) CCJ

## 目次

1. Entrance について	・・・	p.3
目的		
目標		
施設概要		
フロアマップ	・・・	p.4
2. シェアキッチンについて	・・・	p.5
目的		
シェアキッチン		
コンセプト		
料理とドリンクについて		
営業時間と利用料	・・・	p.6
スペース説明		
お知らせとお願い	・・・	p.7
3. 設備と備品	・・・	p.8
4. 利用の流れ	・・・	p.9
5. 片付けについて	・・・	p.10
6. 注意事項	・・・	p.11
7. 利用規約	・・・	p.12

## 1. Entrance について

### 【目的】

コミュニティカフェ Entrance は、「対話を通じて文化をつくる」をミッションに創業された、俵山地域の総合拠点です。コミュニティカフェとは、単なる飲食店とは違い、「対話（コミュニケーション）を通じて、お互いを理解し、新しい文化をつくる」ことを目的としています。地域とは人であり、どんな人が、どんな想いで、地域に関わるのか。それによって、地域の未来は大きく変わってきます。Entrance で生まれた縁が、俵山や長門、関わってくださるみなさんの未来に繋がることを願っています。

### 【目標】

Entrance のゴールは、俵山温泉を好きな人たちと新しい文化をつくること。何のために文化を作るかと言えば、移住者・湯治客を増やし俵山温泉と言えば、「真の湯治場＝健康のディズニーランド」という認知を作るためです。その為、Entrance の目標は、売上も大事ですが、移住者数や来場者数など「人」にフォーカスを当てていきます。飲食店は元々利益の出づらいビジネスです。目の前のお金よりも、Entrance から生まれた縁から、価値を生み出すことで一日の利益よりも大きな価値を生涯にわたって、得続けることができる。そんな場所にしたいと思っています。

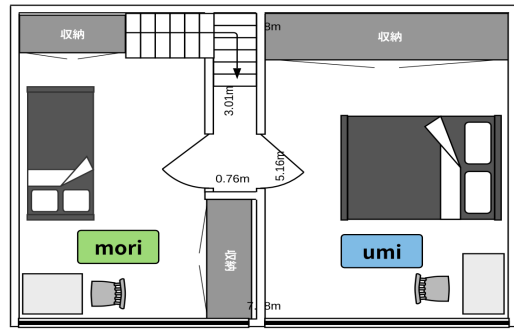
### <2023 年の目標>

- (1) Entrance をきっかけとした、移住者数：1 組
- (2) 営業日数：105 日（2023 年の土日数。48 週）
- (3) 来客数：1000 名
- (4) シェフ数：20 組（一日でも出店して下さった人）
- (5) 利益：シェフ最低日当 1 万円、Entrance 毎月 3 万円の黒字の実現
- (6) Entrance 経由で、MURABITO が 20 人増える

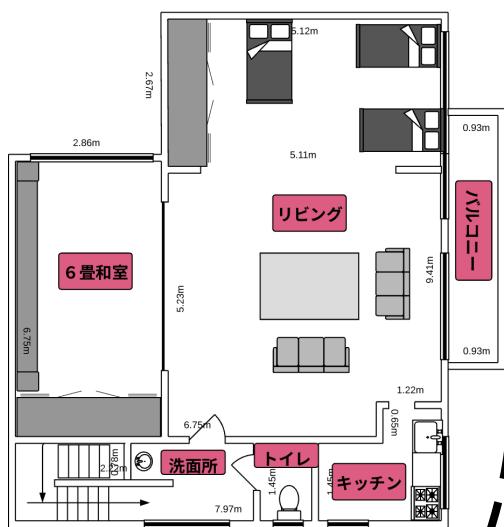
### 【施設概要】

Entrance は、民泊 (MUKU)、レンタルサロン (MICHI)、コワーキングスペース (TANE)、物販スペース (名称未定)、ゲスト用ルーム (UMI&MORI)、そして、飲食スペース (カフェ&バー/1F、キッチン&ラウンジ/2F) という 6 種類の機能を兼ね備えています。皆様には主に、1F カフェバーと 2F キッチン&ラウンジを使っていただくことになると思いますが、他のスペースにおいてもある程度知っておいていただけますと幸いです。詳しくはこちらの HP をご参照ください。<https://tawarayama-entrance.com/> (準備中)

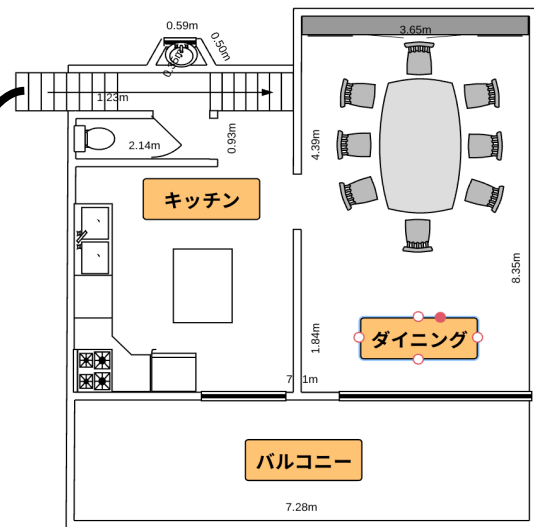
【フロアマップ】



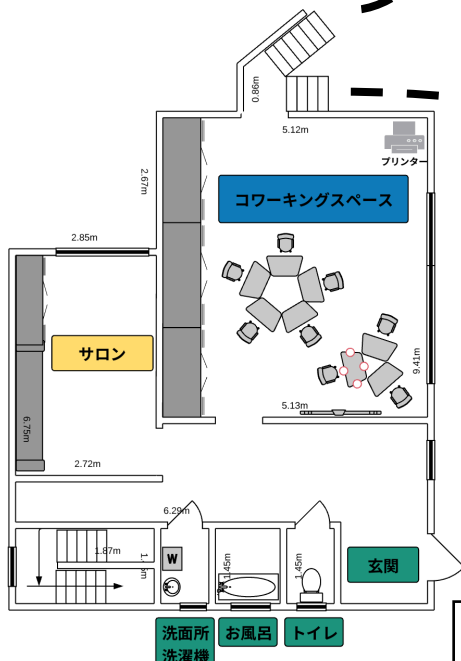
飲食棟 3F



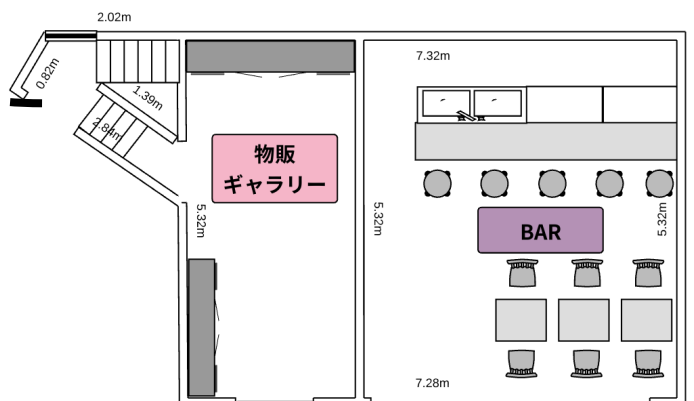
民泊棟 2F



飲食棟 2F



民泊棟 1F



飲食棟 1F

## 2. シェアキッチンについて

### 【目的】

俵山には、食べ山と寿楽の2箇所以外、飲食店がありません。

湯治に来たお客さんが温泉の前後にゆっくりお茶や軽食が楽しめたり、地元の人が四季折々の様々な食事を楽しむことができる。そこから交流が生まれて、俵山のことを好きになる人が増え、移住者や俵山に関わってくださる人が増え、地域に活気が生まれていく。Entranceは俵山温泉との縁の入り口であり、ここから様々な物語を生み出しましょう。

### 【シェアキッチン】

Entranceは「シェアキッチン」として運営しています。俵山に興味を持ってくださる方、または既に俵山を愛してくださっている方たちが、自分の手料理を振る舞うことで、より深く、広く地域との縁をつくりながら、俵山にも中長期で滞在できる。料理はあくまできっかけで、来てくださった方々との繋がりから始まる物語が主役です。そのために、あえて固定化されたお店ではなく、シェアキッチンのスタイルを選びました。

### 【コンセプト】

料理や飲み物を提供される際に、一つお願いがあります。それは、「健康」に関する料理を提供していただきたいということです。すべてのメニューが健康的なものであるということは難しいかも知れませんが、食べる人たちに「Entranceで提供される料理や飲み物は、健康にいい」ということを認識していただきたいのです。

例えば、鶏肉を使ったら、「鶏肉はこんな効果があるんですよ。しかも長州地鳥は、添加物を使わない安心安全な飼料で、平飼いの中で育てられています」など、メニューを作成する際にちょっとした情報を与えるだけでも、印象が違ってきます。

是非、ご自身のためにも、いつもの料理に+健康を意識していただければ幸いです。

### 【料理とドリンクについて】

基本的に、料理もドリンクも出店者さんにご用意していただくことになります。

ビールサーバー（タッピー、タップマルシェ）、リキュールなどもご用意がありますので、もし、酒屋さんからドリンクの仕入れをしたい場合は、別途ご連絡下さい。

酒屋さんへの注文は、三日前までをお願い致します。

### 【営業時間と利用料】(税込)

(1) 午前 (7-10時)		3,000円 → 2,000円 (初月価格)
(2) 午後 (10-15時)		5,000円 → 3,000円 (初月価格)
(3) 夜間 (15-22時)		7,000円 → 5,000円 (初月価格)
(4) 全日 (7-22時)		10,000円 → 7,000円 (初月価格)

※利用時間には、準備・片付けの時間を含みます。

時間内に現状復帰が終わらなかった場合、1時間1,000円の延長料金が発生します  
※土・日・祝日は、プラス2,000円となります。初月は、プラス料金がかかりません。  
※冬季利用の場合、灯油代が別途1,000円必要になります。

### 【スペース説明】

#### (1) カフェバー (1F)

シェアキッチンで出店していただくメインのスペースとなっています。

オープンスペースに面し、軽食やドリンクの提供に適しています。

食事の仕込みは2Fのキッチンでしていただき、簡単な温め直し、ドリンクの提供などを1Fでしていただくのが通常となります。お手洗いは2Fをご利用下さい。

\*カウンター6席、3人がけソファ1席、2人がけテーブル2席。合計13名

#### (2) ラウンジ (2F)

飲食棟2Fにあり、最大12名を収容できるスペースです。

宴会や大切な日のお食事、コース料理など、事前予約を受けての利用を想定しています。

12人がけテーブル1セット。合計12名

#### (3) キッチン (2F)

カフェバー、ラウンジで提供する料理の調理は、2Fのキッチンをご利用下さい。

お料理はこちらで仕込んでいただきます。

#### (4) 宿泊スペース (3F/UMI&MORI)

飲食棟3Fにある、シェフが滞在するための宿泊スペースです。

出店中は一泊2,000円で宿泊可能。スタッフの方も同条件でお泊まり頂けます。

ご自由におくつろぎ下さい。

#### (5) オープンスペース (1F)

オープンスペース (約40坪) も自由にご利用いただけます。

音楽イベントやBBQなど、広場を使った企画も気軽にご相談下さい。

【お知らせとお願い】

コミュニティカフェ Entrance は、0 から立ち上げていくお店です。  
固定客もおらず、店をオープンしてもお客様がいらっしゃらないことが想定されます。  
出店者の皆様には最初にご尽力をいただくことになるかとは思いますが  
みなさんと一緒にコミュニティをつくっていくことができれば幸いです。

HP : <https://tawarayama-entrance.com/>

インスタ : 準備中

### 3. 設備と設備

備品については、こちらをご確認下さい。

こちらにないものは、お手数ですがご自身でご用意をお願い致します。

備品リスト\_スプレッド <https://bit.ly/3QoZ7jc>

備品\_カフェバー写真 <https://bit.ly/3imk9mf>

備品\_シェアキッチン写真 <https://bit.ly/3VXf5Cn>



## 4. 利用の流れ

### 【1. 事前】

1. メール、SNS にて、CCJ までご連絡下さい。
2. 会場の様子・設備をご見学下さい。
3. こちらのページにある必要項目をお送りください。
  - ・名称
  - ・プロフィール（500 文字程度）
  - ・ジャンル（例：イタリアン、ビーガン、創作料理など）
  - ・メニュー例（メニュー名と価格）
  - ・出店情報（毎月〇曜日〇～〇時）
  - ・準備数（何食用意するのか）
  - ・店舗情報
  - ・SNS のリンク（問い合わせ先）
  - ・ご本人、店舗、料理などの写真（5 枚以上）

※写真をお送りいただく場合は、説明の文章も送ってください。

※当日のメニューデータがあれば、添付させていただきます。

※その他、掲載したい情報や写真がありましたら、ご遠慮なくお申し付けください
4. 面談を行い、規約にご同意いただきます。
5. 利用金額をお振り込み下さい。入金確認後、予約を確定させていただきます。

### 【2. 当日】

6. 食材をご準備下さい（事前郵送希望の場合は、別途ご連絡下さい）。
7. 現地に到着されましたら、担当者までご連絡下さい。
8. のぼりを設置いただき、営業をお楽しみ下さい。
9. 営業終了後、現状復帰をお願い致します。
  - 衛生管理チェック表（ゴミ捨てるのルールも記載）にご記入下さい。
10. 衛生管理チェック表を灯炬庵にお返し下さい。
  - 連日開催の場合は、最終日に鍵をお持ち下さい。

### 【3. 事後】

11. 簡単なアンケートにご協力下さい。

## 5. 片付けについて

- ・ご利用になった設備、備品等は洗淨・清掃のうえ、原状復帰を行って下さい。
- ・お持込みになった物(食材や調味料を含む)は全てお持ち帰り下さい。
  - 残地物があった場合は、食品は翌日、その他は一週間で廃棄させていただきます。
  - 郵送をご希望の場合は、実費にて郵送させていただきます。

### <カフェバー>

- ・カウンターの中に入る際は、靴を履き替えてください
  - カウンターの外側は、土足で構いません。
- ・照明は、カウンターの一番奥にあります
  - 左上：触らないで下さい（常時 ON）、左下（天井 LED）、右（カウンター調光）
- ・白いタオルが食器&グラス拭き、藍色のタオルが手拭き、小さい正方形が台拭きです。
- ・赤い蓋が燃えるゴミ、グレーの蓋が缶・ビン・ペットボトルのゴミ箱です。

### 【清掃手順】

#### (1) アルコール消毒

使用場所の「作業台」「テーブル」「カウンター」などの消毒をお願い致します。

#### (2) ゴミの処理

生ゴミ&燃えるゴミ、プラ、ビンカンペットボトルを指定のゴミ箱にお入れ下さい。  
それ以外の不燃ごみは持ち帰りください。

#### (3) 水回り

シンクや排水溝に生ゴミが残っていないようにしてください。  
油を処理する場合は必ず凝固剤等をご利用下さい。

#### (4) 床

ホウキ、ちりとり、モップをご利用いただき、汚れが激しい場所は雑巾をご利用下さい。

#### (5) ビールサーバー

ガスの元栓は閉めてありますので、利用前に開け、最後に必ず元栓を閉めて下さい  
→ ガス圧は、0.8 で固定してあります。

#### (6) 施錠

ギャラリーとカフェバーのドアを閉めていただき、ご一報下さい。

## 6. 注意事項

- ・貴重品は各自での管理をお願い致します。盗難紛失は自己責任となります。
- ・キッチンの奥にある電気スイッチ（3つ）の、一番左上は触らないでください。

## 7. 利用規約

### 1. キャンセルポリシーについて

事前に告知しますので、できる限りキャンセルのないようお願い致します。

一週間以内のキャンセルに関しましては、以下のキャンセルポリシーが発生します

- (1) 予約日初日の7日前から3日前       : 30%
- (2) 予約日初日の2日前                   : 50%
- (3) 予約日初日                           : 100%

※代理の方を立てることができる場合は、早めにご連絡下さい。

### 2. 残置物について

- ・お持ちいただいた食材、調味料などは、すべてお持ち帰り下さい。
  - お忘れの場合、翌日には廃棄させていただきます。
  - 俵山ビレッジに寄贈いただける場合は、その旨を事前にお伝え下さい。
    - ものによっては、お引き取りできないもの、廃棄料がかかるものもございます。
- ・食品以外のお忘れ物は、1週間保存したのち、廃棄させていただきます。
  - 郵送料実費にて、お送りすることも可能です。

### 4. 年齢制限について

- ・15歳以下の方のみの利用はできません。16歳以上の方と一緒にご利用下さい。

### 5. トラブルについて

- ・営業中のトラブルに関しては、利用者様責任となります（設備等原因の場合を除く）
  - 営業に支障が出るトラブルに関しては、損害賠償が生じる場合もあります。
- ・トラブルがあった場合、吉武（080-1359-0369）or 灯炬庵までご連絡下さい

### 6. サポートについて

- ・お手伝いが必要な場合、CCJ関係者がアルバイトに参ります（時給1,000円～）
  - 申し込みフォームにその旨をご記入下さい。

### 7. 緊急連絡先

吉武（080-1359-0369）、西田（090-9416-6801）、町田（080-4162-1061）